



INNQUIETOS

Iñigo Antía

HIRIKO DRIVING MOBILITY

**New Asia**

SI NO TE MUEVES PARA QUE TE CONOZCAN NO EXISTES Y LO PEOR ES QUE TÚ TAMPOCO TE ABRES AL CONOCIMIENTO.

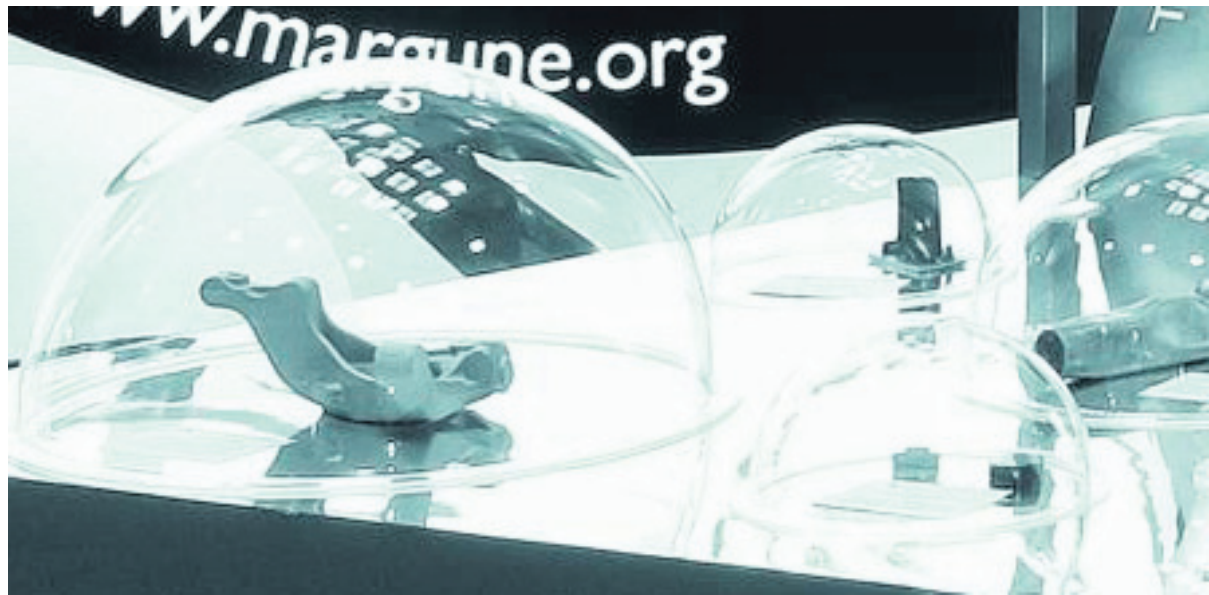
Recientemente he visitado Hong Kong y Singapur invitado por sus gobiernos para explicar Hiriko Driving Mobility, nuestro concepto de movilidad, y alguno se preguntará qué pintábamos nosotros en aquellas latitudes teniendo cerca de casa numerosas ciudades donde hacer el mismo trabajo. Pues bien, tratando de ser claro y esperando no molestar a nadie, mientras cerca de casa sólo se habla de ser referencia en movilidad eléctrica, en estos lugares están actuando con determinación buscando el producto que mejor se adecua a sus planes de implantación de la movilidad eléctrica.

Es cierto que la falta de espacio físico de aquellas ciudades incrementa los problemas de tráfico y contaminación y necesariamente se ven obligados a implementar soluciones. Esa necesidad se convierte en virtud y ya llevan años trabajando convencidos en la movilidad eléctrica y por ello están dispuestos a superar el trauma de una radical transformación de la ciudad igual que un médico aplica el bisturí en una operación de urgencia.

Frente a fabricantes de coches que lo que hacen es vender más y más coches incrementando el problema del tráfico, el proyecto Hiriko plantea soluciones globales a la movilidad a partir de un biplaza plegable, desarrollando sistemas de recarga rápida y proponiendo el modelo de implementación a aplicar en cada ciudad. Eso es innovación de verdad, y quizás aquellos gobiernos de Asia, por tener que intervenir de urgencia, lo ven más claro. En occidente aplicamos el miedo a intervenir y no podemos quitar plazas de aparcamiento en superficie ni restringir el uso de vehículos en determinadas zonas para evitar un castigo electoral. En Hong Kong y en Singapur hace años que superaron el trauma y ya no está permitido aparcar en superficie.

**IDEAS FUERZA**

RETOS DEL **MANUFACTURING** A FUTURO



El Centro de Investigación Cooperativa en Fabricación de Alto Rendimiento, CIC marGUNE, creado en 2002 y único, por sus características, en Euskadi y prácticamente en Europa, ha analizado durante 2009 y 2010 junto con sus empresas socio, todas ellas punteras en sus sectores, los retos que tienen que afrontar y poder, de esta manera, buscar soluciones tecnológicas. Seguidamente confirmaron que estos retos coincidían con las tendencias europeas y de este estudio dedujeron que para que las empresas fabricantes vascas puedan seguir siendo competitivas han de potenciar la sostenibilidad, flexibilidad y el alto rendimiento.

Las prioridades empresariales ayudaron a CIC marGUNE a identificar las áreas sobre las que es

preciso investigar para lograr la diferenciación necesaria que haga a nuestras empresas seguir siendo líderes en sus respectivos sectores. Así, la investigación en materiales ajustados, la modelización y el desarrollo de máquinas y procesos inteligentes son algunas de las áreas sobre las que los centros tecnológicos y las universidades se centran.

Por materiales ajustados se entiende la transformación de materiales (tanto habituales como nuevos) de una forma eficiente y eficaz, evitando pérdidas de material y tiempo. La modelización facilita la predicción y anticiparse a los resultados esperados de la producción final de forma que asegura que a lo largo del proceso se cometan un menor número de errores. Por su parte, la investiga-

ción en el desarrollo de máquinas y procesos inteligentes que se adapten a un entorno productivo variable y más especializado aseguraría la flexibilidad, pudiendo conseguirse máquinas de alto rendimiento, en caso necesario fácilmente transportables.

De esta manera, y como se comentaba al principio, CIC marGUNE considera que las empresas fabricantes vascas serán más com-

petitivas e incluso podrán sacar ventaja en el entorno globalizado en el que se mueven; caracterizado por la intensa y creciente presión de los mercados emergentes, la integración mundial de las tecnologías, la rapidez de los progresos técnicos, y una crisis financiera mundial.

Para ello, apuesta por la investigación básica de excelencia como la mejor forma de innovación y



**FLASHES**

**Cabinas eléctricas sin conductor.**

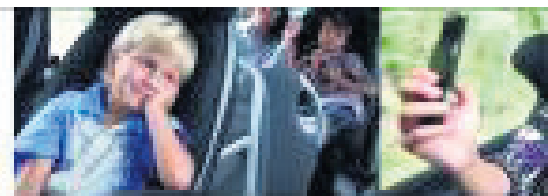
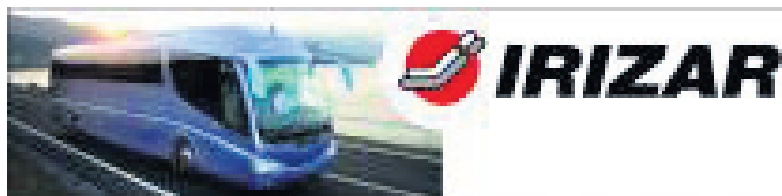
La empresa británica ULTRA PRT trabaja en un sistema de Transporte Personal Rápido. Pequeñas cabinas eléctricas y sin conductor, instaladas sobre carriles independientes que no realizan paradas intermedias lo que supone una mayor rapidez y comodidad. Próxima construcción en el aeropuerto de Heathrow con intención de que se expanda a otros puntos.

**Social Innovation Exchange**

SIX ha celebrado su encuentro anual en Singapur, centrándose en los espacios urbanos como oportunidad de innovación social. Entre los proyectos mejor valorados por las más de 100 entidades participantes, han destacado el proyecto de Parque de Empresas Sociales Innovadoras impulsado por Denokinn e Hiriko, el coche eléctrico de fabricación vasca que se pliega para aparcar.

**Mobility Lab**

Territories of Tomorrow Foundation premia el Mobility Lab, impulsado por Gipuzkoa Aurrera y GAIA, dentro de las jornadas "Las nuevas dimensiones de la innovación". Este proyecto desarrolla una red de sensores que recogen datos convirtiéndolos en información útil para mejorar el tráfico.



## EKINTZAILE

**BERRITZAILEAK FUNTSEAN**  
Ez daude diren guztiak,  
baina dauden guztiak badira.



### 1 Antonio Flores

El CEO de Loop y CN asesora en temas de estrategia, competitividad y diseño de modelos de negocios a empresas como HP, Imaginarium, Inditex, Casals, Steelcase, Bosch y Siemens.



### 2 Beatriz Fadón

El rostro de la innovación en la agricultura ecológica.



### 3 Joel Kotkin

Publica "Los próximos cien millones: América en 2050".

**EL OBJETIVO DE CUALQUIER MERCADO ES SER COMPETITIVO Y AUNQUE LA INDUSTRIA VASCA HA DEMOSTRADO SU EXPERIENCIA Y CALIDAD, LOS NUEVOS MERCADOS EMERGENTES DIFICULTAN ESE DESMARQUE.**



generación de nuevo conocimiento para el área tecnológica de fabricación.

#### INTEGRANTES DE CIC MARGUNE

Los centros tecnológicos y universidades que componen CIC marGUNE, encargados de llevar a cabo las diversas investigaciones, son: Aotek, Azterlan, Euve, Fatronik, Ideko, Koniker, Labein, Lortek, Mondragon Unibertsitatea, Tecnalia, Tecnun, Tekniker y la Universidad del País Vasco.

Mientras que en el lado empresarial, este centro de investigación cooperativa cuenta con Grupo Alfa, CAF, CIE Automotive, Danobat Group, Etxe-tar, Goratu, Invenma, ITP, Loire Safe, Mondragon Automatización Industrial, Ona Electroerosión y Sapa Placencia, todos ellos líderes en sus sectores.

Además, el fin último de CIC marGUNE es que la investigación básica que se desarrolla sea transferida al tejido industrial.

La estrategia innovadora seguida por CIC marGUNE, de aunar los esfuerzos de sus socios, se traduce en coordinar a los agentes científico-tecnológicos y a la industria para que todos caminen por la misma senda, asegurarse de que las investigaciones están acorde con las tendencias a nivel euro-

peo, conocer lo que se está realizando en otros países para poder generar nuevas sinergias y hacer un seguimiento de los proyectos para que éstos cumplan los objetivos y plazos marcados y asegurar que los resultados sean transferidos.

A través de este trabajo, CIC marGUNE se ha convertido en el garante de las políticas vascas en el campo de la manufactura y en el punto de encuentro de diferentes ámbitos relacionados con ella: máquina herramienta, aeroespacial, automoción, ferroviario, eólico..., etcétera.

Parte del éxito de esta asociación se deduce de los datos de 2009, año en el que se han presentado 12 tesis, 65 publicaciones, se ha participado en 72 congresos, se han adquirido 5 patentes y se han generado 20 empleos en I+D, al tiempo que se han desarrollado 64 proyectos de transferencia.

Y toda esta investigación verificada con datos ha sido transferida a la industria y, por consiguiente, al mercado, lo que se traduce en la consecución del objetivo de CIC marGUNE, de contribuir a una industria vasca más competitiva.

**CIC marGUNE se ha convertido en el punto de encuentro entre universidades, centros tecnológicos y empresas fabricantes punteras en sus sectores. De esta forma, las investigaciones acometidas por los primeros llegan al mercado por vía directa.**

## NO TE LO PUEDES PERDER

### COACHING EJECUTIVO > PRESENTACIÓN DE LA ENCUESTA DE MERCADO COACHING EJECUTIVO

La cita del próximo jueves será la tercera edición de la única encuesta que radiografía mercado del coaching ejecutivo con la información aportada por los coaches que ejercen su profesión en España.

El acto dirigido a empresarios, profesionales y coaches, está gestionado y organizado por ASESICO en colaboración con AECOP y la Cámara de Comercio de Bilbao.

Además de la presentación del estudio, contará con la introducción a cargo de Fco. Javier Tejerina, quien hará una presentación de ASESICO, y de Azucena Vega, quien hará una disertación titulada *Coaching: El desarrollo del Potencial*.

Fecha **30/09/2010**  
Horario **De 18:00 a 20:00 horas**  
Ponentes **Jaime Bacás, Francisco Javier Tejerina y Azucena Vega**  
Lugar **La Cámara de Comercio, Industria y Navegación de Bilbao (Avda. de Recalde, 50)** Organizado por **ASESCO** Apoyado por **AECOP** Entrada **Libre y gratuita**

Siempre pensando en las personas.

## INN 2.0 THE INNERS

// DESTACADOS EN [WWW.NOTICIASDEGIPUZKOA.COM/INN](http://WWW.NOTICIASDEGIPUZKOA.COM/INN) //

**JAVIER RODRÍGUEZ** INGENIERO TELECOMUNICACIONES

*"El espíritu emprendedor es uno de los recursos básicos de cualquier país y es tan importante como el capital y la mano de obra, aunque a menudo se ignora"*

**AZUCENA VEGA** FACILITADORA DEL CAMBIO

*"La mayoría de los males que aquejan a las empresas del siglo XXI se arreglarían con respeto"*

**JAVIER MARTÍNEZ CODES** CONSULTOR TMT

*"El modelo televisivo que se aproxima toma como referencia aquellas ventajas que posee Internet"*

**MAITE VILLAFRUELA** COACH

*"La actitud puede ser la diferencia entre una promoción y una exclusión"*

**URKO LÓPEZ** INVESTIGADOR *"El desarrollo de las competencias de las pymes es un reto para las personas, las pymes y las instituciones públicas"*

**NUEVO CANAL INN**  
[WWW.NOTICIASDEGIPUZKOA.COM/INN](http://WWW.NOTICIASDEGIPUZKOA.COM/INN)

